



**АДМИНИСТРАЦИЯ
МУНИЦИПАЛЬНОГО ОБРАЗОВАНИЯ
«КОТЛАС»**

ПО С Т А Н О В Л Е Н И Е

от 03 июня 2014 г. № 1154

г. КОТЛАС

**Об утверждении проекта планировки и проекта межевания
территории в границах улиц Герцена, Заводская, Заполярная
в микрорайоне Лименда города Котласа**

На основании статей 45 и 46 Градостроительного кодекса Российской Федерации, статей 34 и 37 Устава МО «Котлас», с учетом протокола публичных слушаний от 21.05.2014 и заключения о результатах публичных слушаний от 26.05.2014, администрация МО «Котлас» п о с т а н о в л я е т:

1. Утвердить проект планировки и проект межевания территории в границах улиц Герцена, Заводская, Заполярная в микрорайоне Лименда города Котласа, разработанные на основании постановления администрации МО «Котлас» от 18.11.2014 № 3608 «О разрешении ООО «СТК» подготовки проекта планировки и проекта межевания территории в границах улиц Герцена, Заводская, Заполярная в микрорайоне Лименда города Котласа».

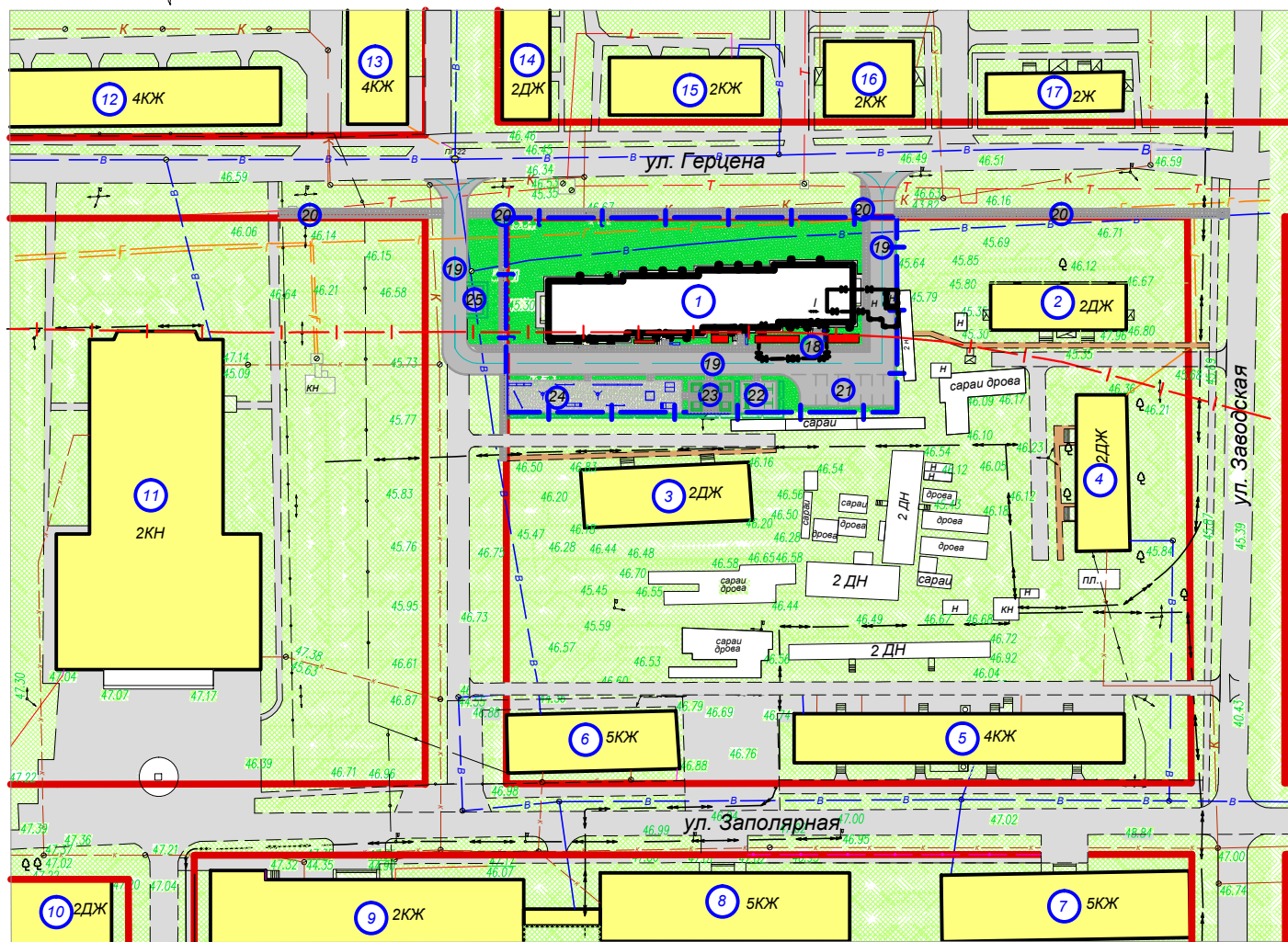
2. Настоящее постановление подлежит опубликованию в газете «Двинская Правда» и размещению на официальном сайте МО «Котлас» в информационно-телекоммуникационной сети «Интернет».

3. Контроль за исполнением постановления возложить на начальника Отдела архитектуры и градостроительства администрации МО «Котлас» А.А. Костерева.

Глава МО «Котлас»

А.В. Бральнин

Схема планировки территории
М 1:1000



Условные обозначения:

- проектируемое здание
- 2 ДЖ - существующее жилое здание
- 2 ДН - существующее нежилое здание, сооружение
- граница земельного участка, отведенного под строительство жилого дома
- красная линия
- строение под снос
- граница санитарно-защитной зоны
- асфальтовое покрытие вновь
- асфальтовое покрытие существующее
- плиточное покрытие
- газон обыкновенный (30 гр. на 1 м²)
- цветники многолетники (пионы; флоксы)
- кусты в группах
- однорядная живая изгородь

Экспликация зданий и сооружений

№ по ген-плану	Наименование	Координаты
1	Многоквартирный трехэтажный кирпичный жилой дом	Индивидуальный проект
2	Многоквартирный двухэтажный деревянный жилой дом	Существующие здание
3	Многоквартирный двухэтажный деревянный жилой дом	Существующие здание
4	Многоквартирный двухэтажный деревянный жилой дом	Существующие здание
5	Многоквартирный четырехэтажный кирпичный жилой дом	Существующие здание
6	Многоквартирный пятиэтажный кирпичный жилой дом	Существующие здание
7	Пятиэтажное кирпичное здание (общедитие)	Существующие здание
8	Пятиэтажное кирпичное здание (общедитие)	Существующие здание
9	Двухэтажное кирпичное здание (КРУ)	Существующие здание
10	Многоквартирный двухэтажный деревянный жилой дом	Существующие здание
11	Двухэтажное кирпичное здание (Дом культуры)	Существующие здание
12	Многоквартирный четырехэтажный кирпичный жилой дом	Существующие здание
13	Многоквартирный четырехэтажный кирпичный жилой дом	Существующие здание
14	Многоквартирный двухэтажный деревянный жилой дом	Существующие здание
15	Многоквартирный двухэтажный кирпичный жилой дом	Существующие здание
16	Многоквартирный двухэтажный кирпичный жилой дом	Существующие здание
17	Многоквартирный двухэтажный деревянный жилой дом	Существующие здание
18	Одноквартирный одноэтажный деревянный жилой дом	Существующие здание под снос

Ведомость тротуаров, дорожек, площадок

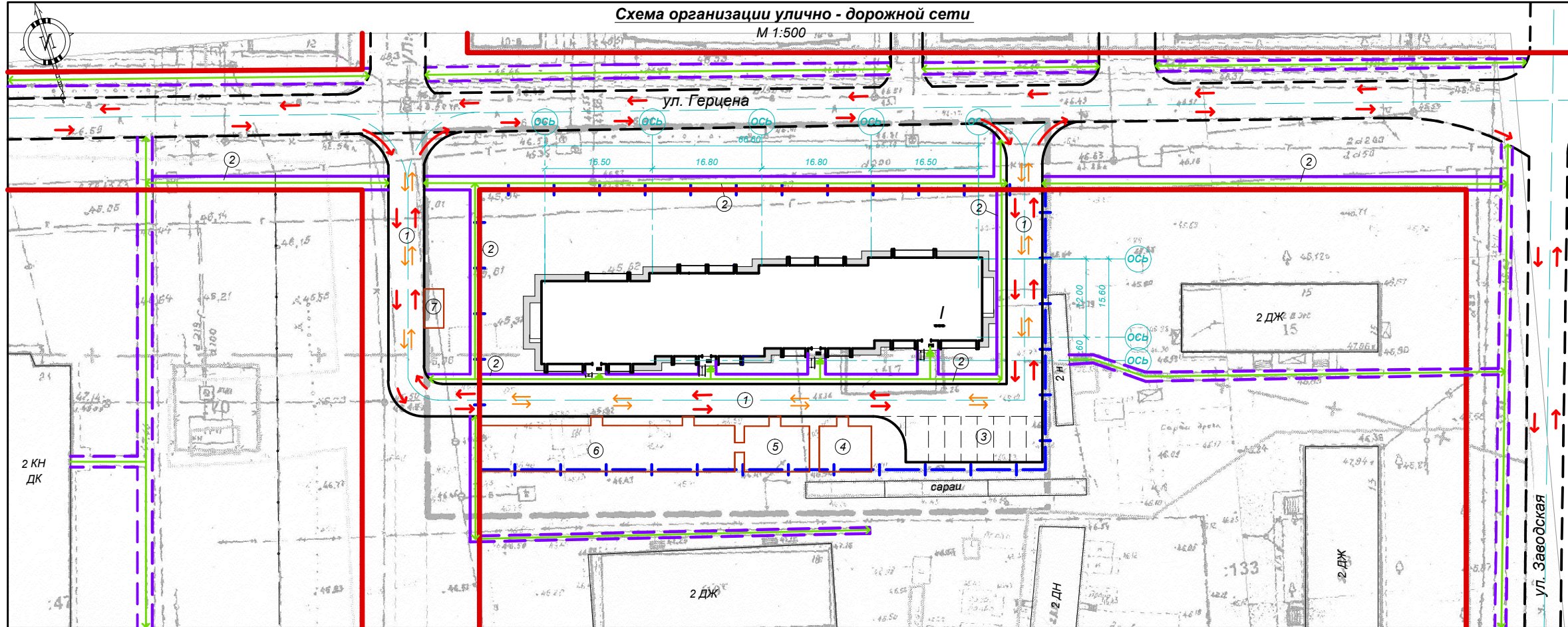
Поз.	Наименование	Тип	Площадь покрытия, м²	Примечание
19	Проезд, дорога	1	980.0	
20	Тротуар	2	639.8	
21	Площадка для стоянки автомобилей	1	146.6	
22	Площадка для хозяйственных целей	1	112.0	
23	Площадка для отдыха взрослого населения	2	70.0	
24	Детская площадка	3	274.0	
25	Мусороконтейнерная площадка	1	18.0	

2142 - ППТ

г.Котлас, микрорайон Лименда, квартал улиц Герцена - Заводская - Заполярная

Изм.	Кол.	Лист	Недок.	Подпись	Дата	Многоквартирный жилой дом	Стадия	Лист	Листов			
ГИП		Касаткина			01.14					Р	2	
Разраб.		Вязовая			01.14							
Провер.		Драчев			01.14							
Схема планировки территории							МП МО "Котлас" "Котласпроект"					

Имя, № подл. Дата и подпись Взам. лине №



Условные обозначения:

- проектируемое здание
- 2 ДЖ - существующее здание
- граница земельного участка, отведенного под строительство жилого дома
- красная линия
- проектируемый проезд
- существующий проезд
- проектируемый тротуар
- существующий тротуар
- - движение автотранспорта
- - движение автотранспорта
- - направление ввода спец. формирований (пожарная техника)
- ▲ - входная зона в подъезд жилого дома

Экспликация зданий и сооружений

№ по ген-плану	Наименование	Координаты
1	Многоквартирный трехэтажный кирпичный жилой дом	Индивидуальный проект

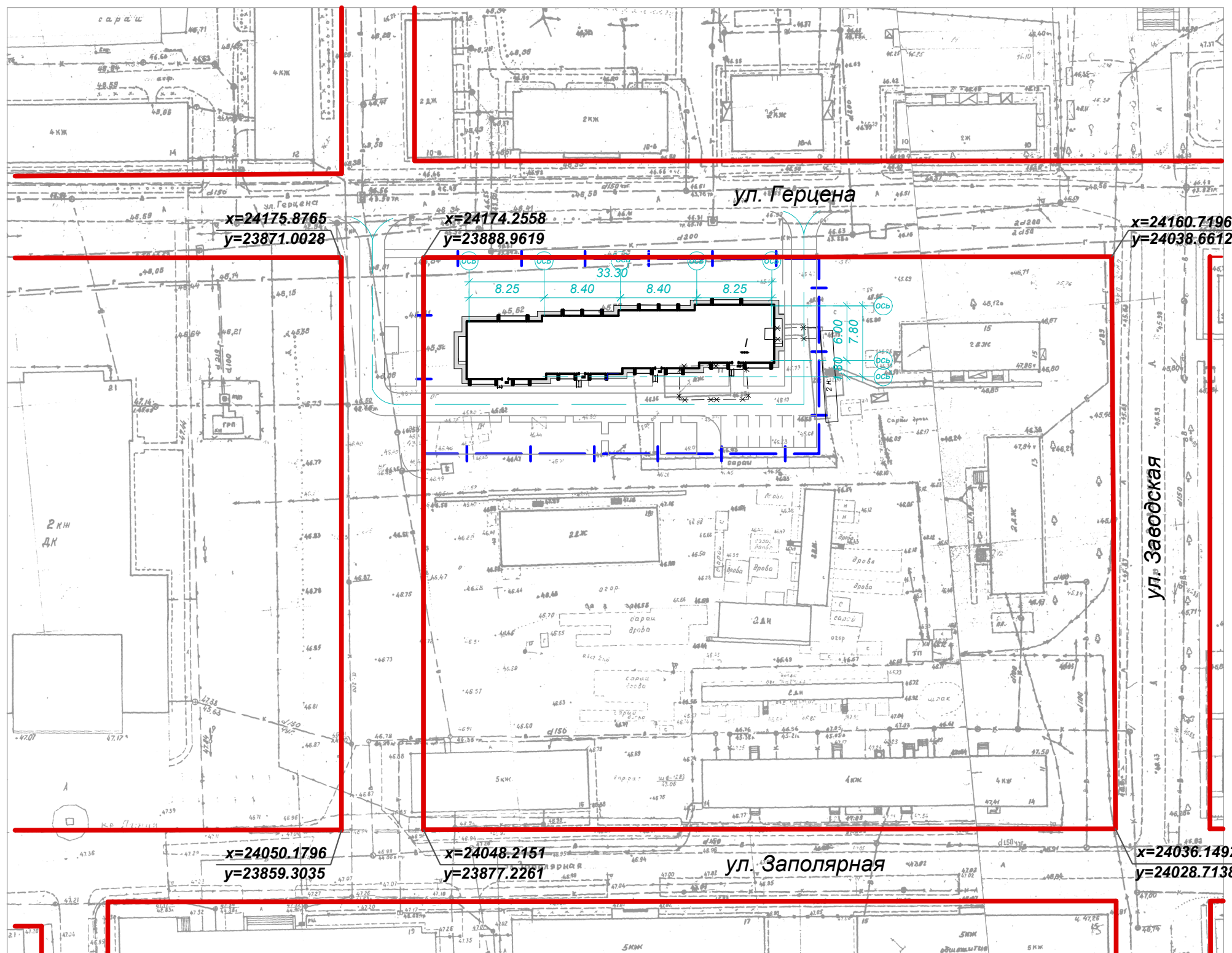
Ведомость тротуаров, дорожек, площадок

Поз.	Наименование	Тип	Площадь покрытия, м²	Примечание
1	Проезд, дорога	1	1630.6	Проектируемый
2	Тротуар	2	580.6	Проектируемый
3	Площадка для стоянки автомобилей	1	146.6	Проектируемая
4	Площадка для хозяйственных целей	1	112.0	Проектируемая
5	Площадка для отдыха взрослого населения	2	70.0	Проектируемая
6	Детская площадка	3	274.0	Проектируемая
7	Мусороконтейнерная площадка	1	72.0	Проектируемая

2142 - ППТ					
г.Котлас, микрорайон Лименда, квартал улиц Герцена - Заводская - Заполярная					
Изм.	Кол.	Лист	Недок.	Подпись	Дата
		Касаткина			01.14
Разраб.		Вязовая			01.14
Провер.		Драчев			01.14
Многоквартирный жилой дом				Р	4
Схема организации улично - дорожной сети				МП МО "Котлас" "Котласпроект"	

Имя, № подл. Дата и подпись Взам. инв. №

Схема красных линий
М 1:1000



Условные обозначения:

- проектируемое здание
- 2 ДЖ - существующее здание
- строение под снос
- граница земельного участка, отведенного под строительство жилого дома
- красная линия
- $x=24160.7196$
 $y=24038.6612$ - координаты поворотных точек красных линий

Экспликация зданий и сооружений

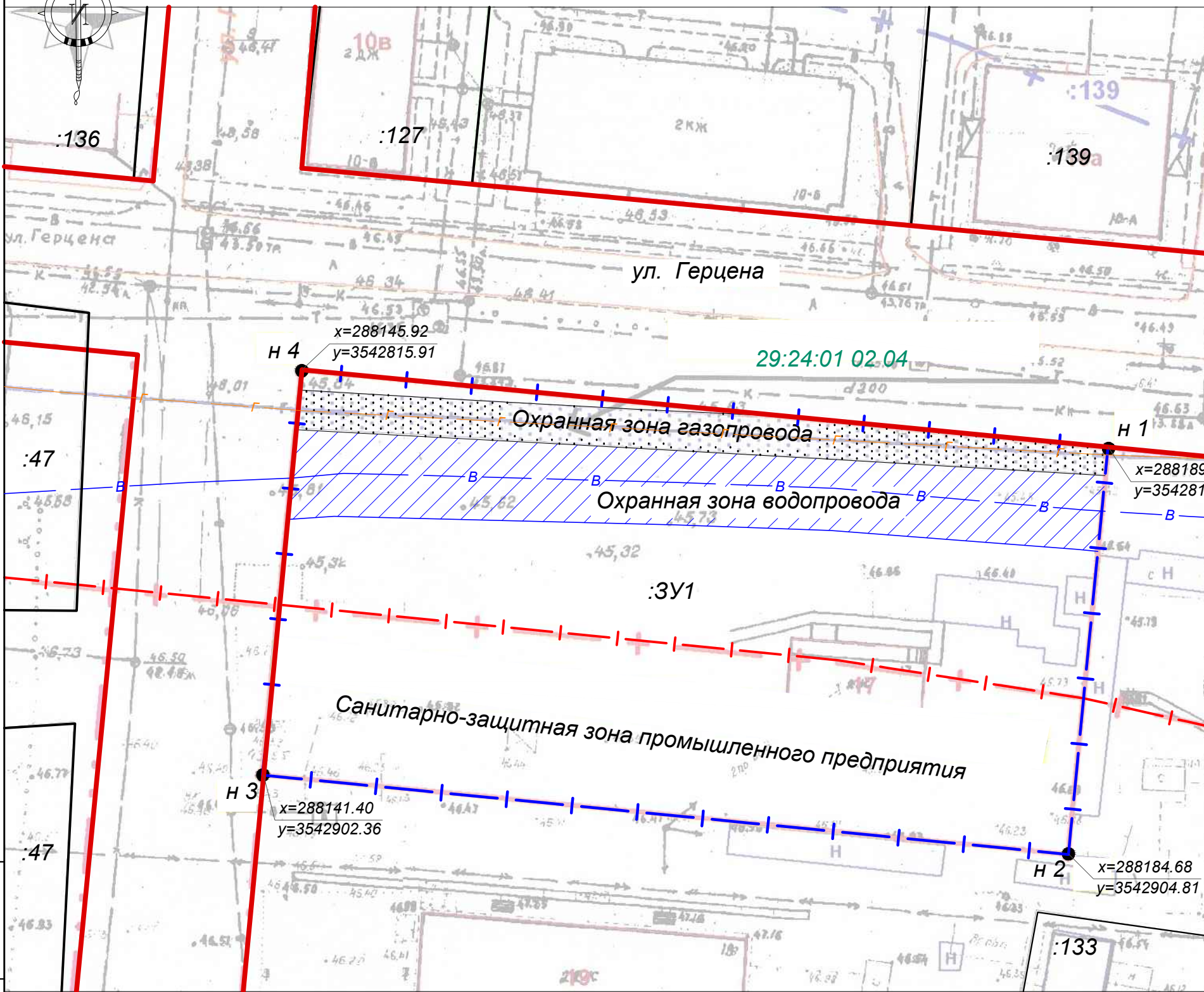
№ по ген-плану	Наименование	Координаты
1	Одноквартирный одноэтажный деревянный жилой дом	Существующие здание

						2142 - ППТ			
						г.Котлас, микрорайон Лименда, квартал улиц Герцена - Заводская - Заполярная			
Изм.	Кол.	Лист	№ док.	Подпись	Дата	Многоквартирный жилой дом	Стадия	Лист	Листов
							Р	7	
ГИП		Касаткина			01.14				
Разраб.		Вязовая			01.14				
Провер.		Драчев			01.14				
						Схема красных линий	МП МО "Котлас" "Котласпроект"		

Инв. № подл. Дата и подпись Взам. инв №

Схема межевания земельного участка

М 1:500



Условные обозначения:

- вновь образованная часть границы, сведения о которой достаточны для определения ее местоположения
- существующая часть границы, имеющаяся в ГКН сведения о которой достаточны для определения ее местоположения
- граница санитарно - защитной зоны предприятия
- красные линии
- водопровод
- газопровод
- охранная зона водопровода
- охранная зона газопровода
- :3У1 - обозначение образуемого земельного участка
- :139 - номер учтенного земельного участка
- - характерная точка границы, сведения о которой позволяют однозначно определить ее положение на местности
- Н 1 - номер новой точки границы
- 29:24:01 02 04 - номер кадастрового квартала

Инд. № подл.

Дата и подпись

Взам. инв №

						2142 - ППТ			
						г.Котлас, микрорайон Лименда, квартал улиц Герцена - Заводская - Заполярная			
Изм.	Кол.	Лист	Недок.	Подпись	Дата	Многоквартирный жилой дом	Стадия	Лист	Листов
							Р	9	
						Схема межевания земельного участка	МП МО "Котлас" "Котласпроект"		