



**АДМИНИСТРАЦИЯ
МУНИЦИПАЛЬНОГО ОБРАЗОВАНИЯ
«КОТЛАС»**

ПОСТАНОВЛЕНИЕ

от 22 апреля 2014 г. № 805

г. КОТЛАС

**О назначении публичных слушаний
по проекту планировки и проекту межевания территории
в границах улиц Герцена, Заводская, Заполярная
в микрорайоне Лименда города Котласа**

На основании Федерального закона от 06.10.2003 № 131-ФЗ «Об общих принципах организации местного самоуправления в Российской Федерации», статей 34 и 37 Устава МО «Котлас», положения о публичных слушаниях, утвержденного решением Собрания депутатов МО «Котлас» от 17.11.2005 № 139, Правил землепользования и застройки городского округа «Котлас» в части территории города Котлас, утвержденных решением Собрания депутатов МО «Котлас» от 16.09.2010 № 145-291-р (в редакции от 21.03.2013 № 351-н), заключения Отдела архитектуры и градостроительства администрации МО «Котлас» от 21.04.2014, администрация МО «Котлас» п о с т а н о в л я е т:

1. Назначить публичные слушания на 22 мая 2014 года в 18 часов 00 минут по адресу: город Котлас, площадь Советов, д. 3, кабинет № 111 (актовый зал администрации МО «Котлас») по проекту планировки и проекту межевания территории в границах улиц Герцена, Заводская, Заполярная в микрорайоне Лименда города Котласа.

2. Утвердить состав комиссии по проведению публичных слушаний по указанному в пункте 1 проекту (приложение к настоящему постановлению).

3. ООО «СТК» обеспечить ознакомление заинтересованных лиц с проектными материалами по адресу: город Котлас, улица Кедрова, 12-а (вход в офис расположен смежно с входом в

парикмахерскую «Волшебница») со дня официального опубликования настоящего постановления до дня проведения публичных слушаний с понедельника по пятницу с 9.00 до 17.00.

4. Настоящее постановление подлежит опубликованию в газете «Двинская Правда» и размещению на официальном сайте МО «Котлас» в информационно-телекоммуникационной сети «Интернет».

5. Контроль за исполнением постановления возложить на председателя Комиссии по проведению публичных слушаний А.А. Костерева.

И.о. Главы администрации
МО «Котлас»

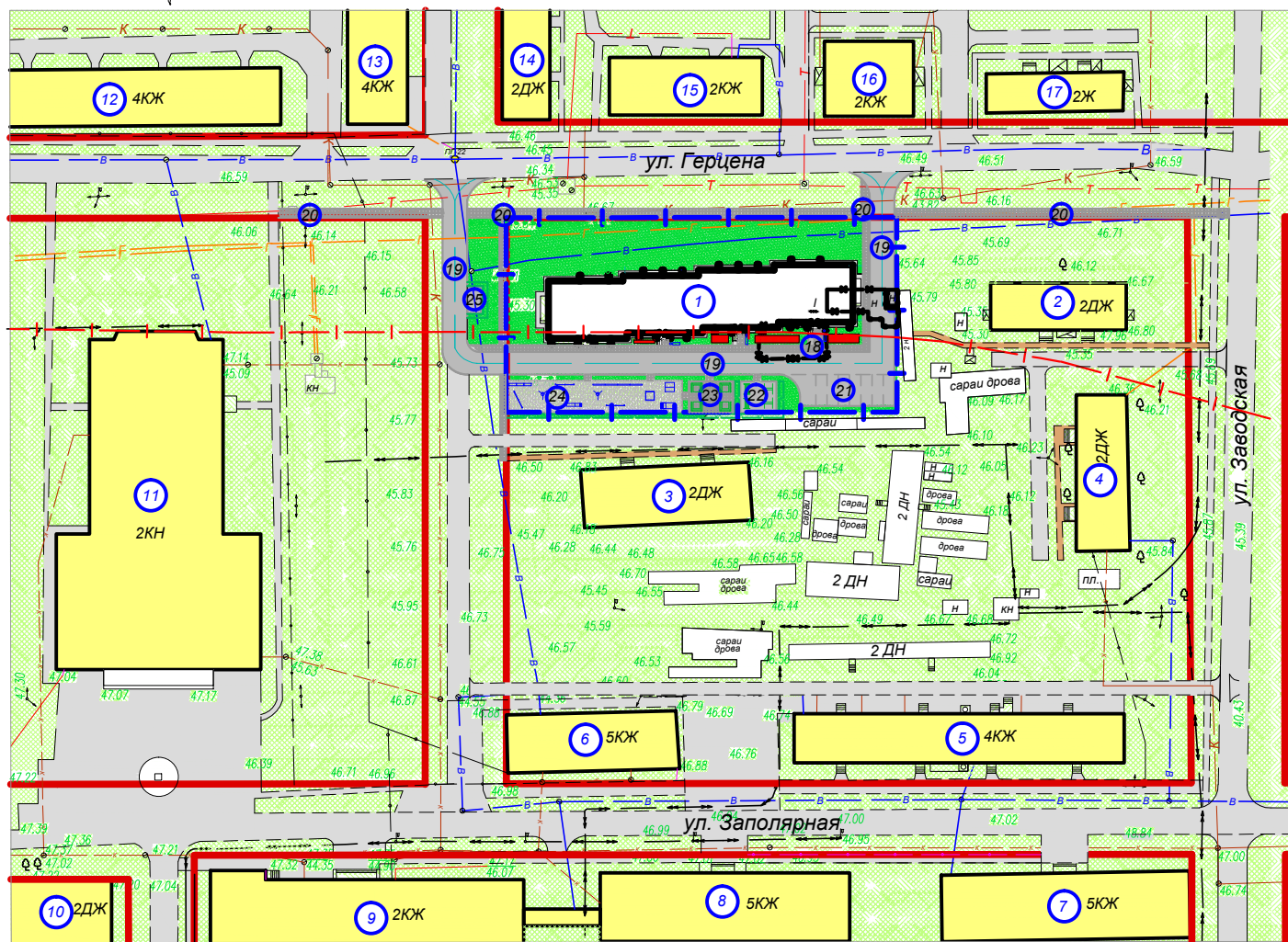
О.В. Денисов

ПРИЛОЖЕНИЕ
к постановлению
администрации МО «Котлас»
от 22 апреля 2014 г. № 805

**СОСТАВ КОМИССИИ
ПО ПРОВЕДЕНИЮ ПУБЛИЧНЫХ СЛУШАНИЙ**

- Костерев А.А. - председатель комиссии, начальник Отдела архитектуры и градостроительства администрации МО «Котлас»;
- Солдатов В.С. - заместитель председателя комиссии, Председатель Комитета по управлению имуществом администрации МО «Котлас»;
- Волкова Н.Л. - секретарь комиссии, главный специалист Отдела архитектуры и градостроительства администрации МО «Котлас».
- Члены Комиссии:
- Попов А.Н. - заведующий Правовым отделом Аппарата администрации МО «Котлас».
- Яткова О.Н. - начальник Отдела по земельным отношениям Комитета по управлению имуществом администрации МО «Котлас»;

Схема планировки территории
М 1:1000



Условные обозначения:

- проектируемое здание
- 2 ДЖ - существующее жилое здание
- 2 ДН - существующее нежилое здание, сооружение
- граница земельного участка, отведенного под строительство жилого дома
- красная линия
- строение под снос
- граница санитарно-защитной зоны
- асфальтовое покрытие вновь
- асфальтовое покрытие существующее
- плиточное покрытие
- газон обыкновенный (30 гр. на 1 м²)
- цветники многолетники (пионы; флоксы)
- кусты в группах
- однорядная живая изгородь

Экспликация зданий и сооружений

№ по ген-плану	Наименование	Координаты
1	Многоквартирный трехэтажный кирпичный жилой дом	Индивидуальный проект
2	Многоквартирный двухэтажный деревянный жилой дом	Существующие здание
3	Многоквартирный двухэтажный деревянный жилой дом	Существующие здание
4	Многоквартирный двухэтажный деревянный жилой дом	Существующие здание
5	Многоквартирный четырехэтажный кирпичный жилой дом	Существующие здание
6	Многоквартирный пятиэтажный кирпичный жилой дом	Существующие здание
7	Пятиэтажное кирпичное здание (общедитие)	Существующие здание
8	Пятиэтажное кирпичное здание (общедитие)	Существующие здание
9	Двухэтажное кирпичное здание (КРУ)	Существующие здание
10	Многоквартирный двухэтажный деревянный жилой дом	Существующие здание
11	Двухэтажное кирпичное здание (Дом культуры)	Существующие здание
12	Многоквартирный четырехэтажный кирпичный жилой дом	Существующие здание
13	Многоквартирный четырехэтажный кирпичный жилой дом	Существующие здание
14	Многоквартирный двухэтажный деревянный жилой дом	Существующие здание
15	Многоквартирный двухэтажный кирпичный жилой дом	Существующие здание
16	Многоквартирный двухэтажный кирпичный жилой дом	Существующие здание
17	Многоквартирный двухэтажный деревянный жилой дом	Существующие здание
18	Одноквартирный одноэтажный деревянный жилой дом	Существующие здание под снос

Ведомость тротуаров, дорожек, площадок

Поз.	Наименование	Тип	Площадь покрытия, м²	Примечание
19	Проезд, дорога	1	980.0	
20	Тротуар	2	639.8	
21	Площадка для стоянки автомобилей	1	146.6	
22	Площадка для хозяйственных целей	1	112.0	
23	Площадка для отдыха взрослого населения	2	70.0	
24	Детская площадка	3	274.0	
25	Мусороконтейнерная площадка	1	18.0	

2142 - ППТ

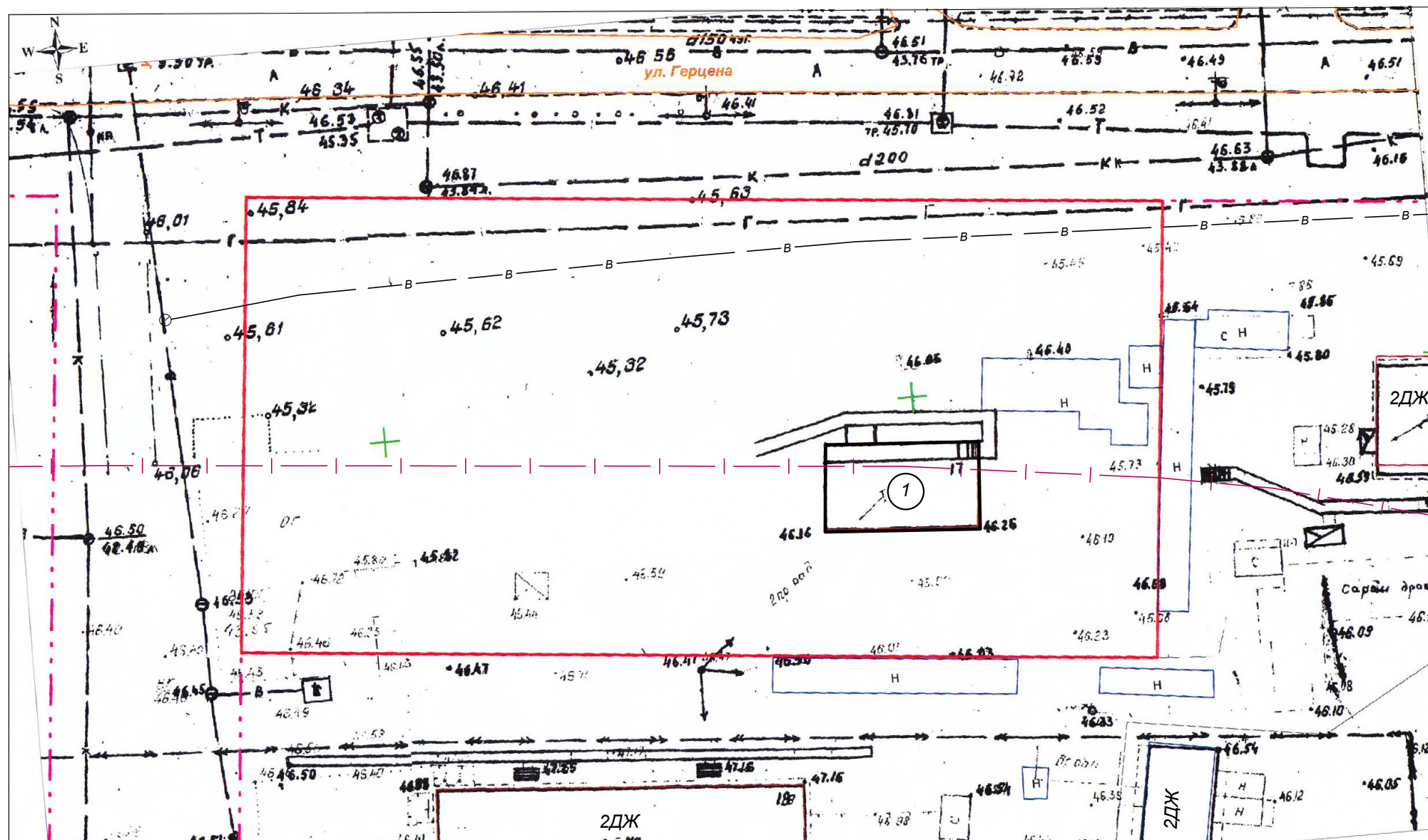
г.Котлас, микрорайон Лименда, квартал улиц Герцена - Заводская - Заполярная

Изм.	Кол.	Лист	Недок.	Подпись	Дата	Многоквартирный жилой дом	Стадия	Лист	Листов			
ГИП		Касаткина			01.14					Р	2	
Разраб.		Вязовая			01.14							
Провер.		Драчев			01.14							
Схема планировки территории							МП МО "Котлас" "Котласпроект"					

Имя, № подл. Дата и подпись Взам. инв. №

**Схема использования территории в период
подготовки проекта планировки территории**

М 1:500



Условные обозначения:

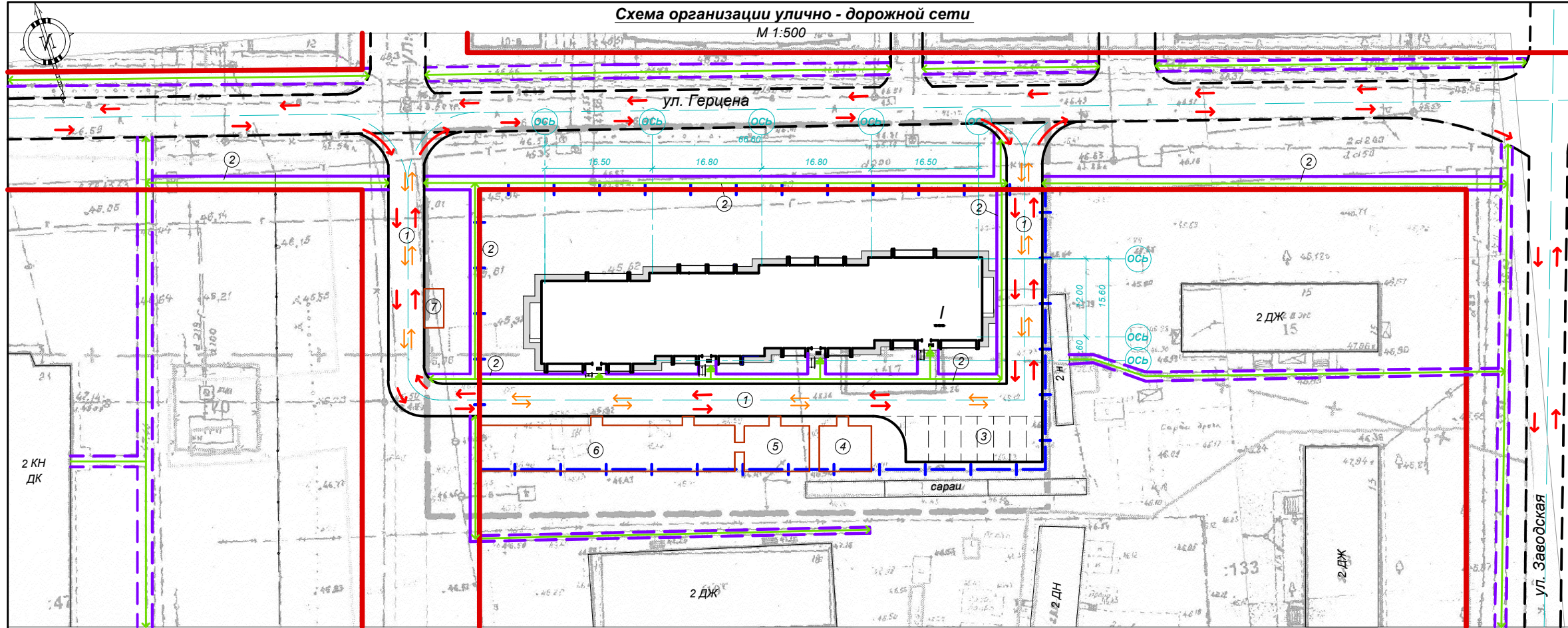
- 2 ДЖ - существующее жилое здание
- Н - существующее нежилое здание, сооружение
- граница земельного участка
- красная линия
- | - граница санитарно-защитной зоны

Экспликация зданий и сооружений

№ по ген-плану	Наименование	Координаты
1	Одноквартирный одноэтажный деревянный жилой дом	Существующие здание

2142 - ППТ					
г.Котлас, микрорайон Лименда, квартал улиц Герцена - Заводская - Заполярная					
Изм.	Кол.	Лист	№ док.	Подпись	Дата
		Касаткина			01.14
		Вязовая			01.14
		Драчев			01.14
Многоквартирный жилой дом					Стадия
Схема использования территории в период подготовки проекта планировки территории					Лист
МП МО "Котлас" "Котласпроект"					Листов
Р					3

Инва. № подл. Дата и подпись Взам. инв. №



Условные обозначения:

- проектируемое здание
- 2 ДЖ - существующее здание
- граница земельного участка, отведенного под строительство жилого дома
- красная линия
- проектируемый проезд
- существующий проезд
- проектируемый тротуар
- существующий тротуар
- - движение автотранспорта
- - движение автотранспорта
- - направление ввода спец. формирований (пожарная техника)
- ▲ - входная зона в подъезд жилого дома

Экспликация зданий и сооружений

№ по ген-плану	Наименование	Координаты
1	Многоквартирный трехэтажный кирпичный жилой дом	Индивидуальный проект

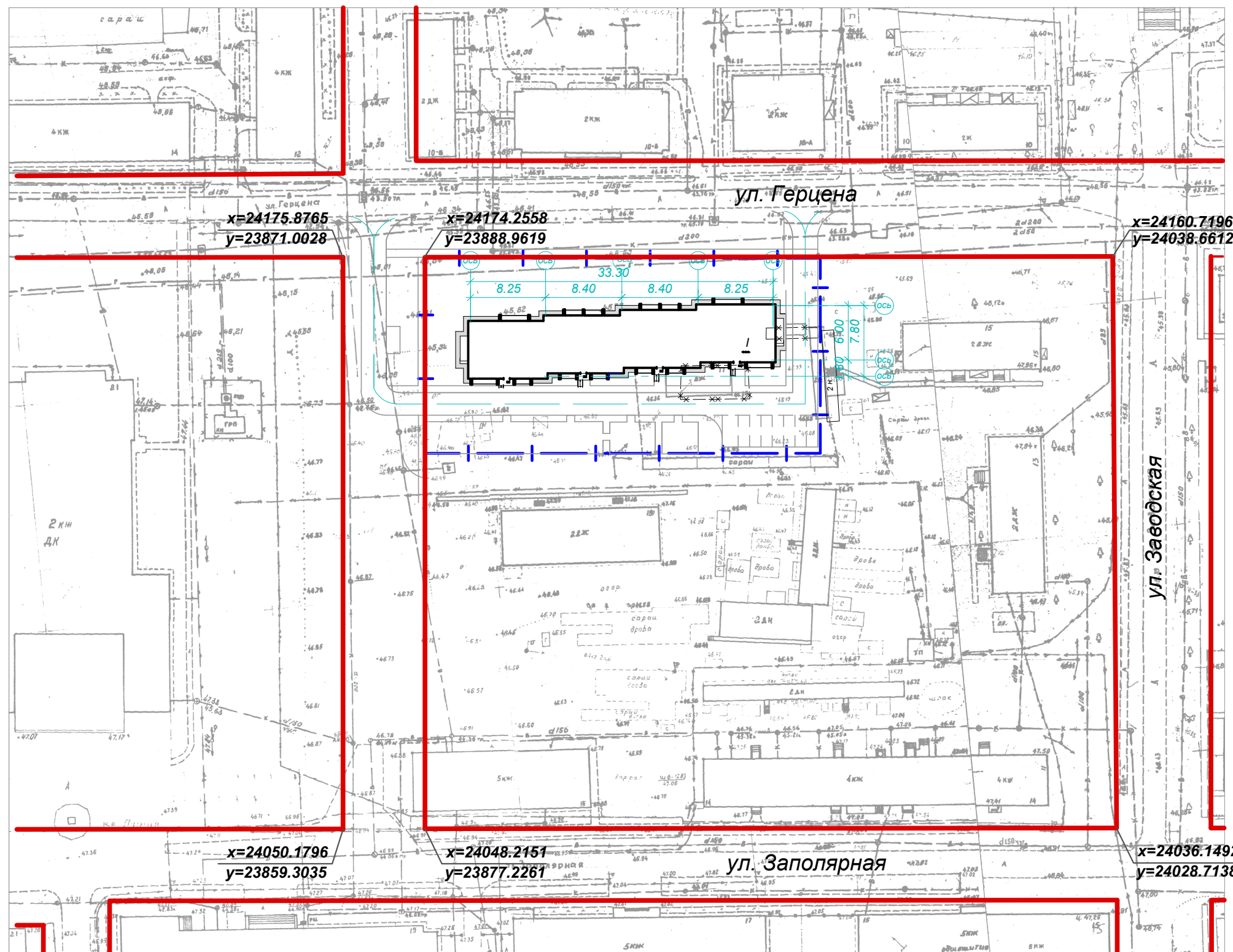
Ведомость тротуаров, дорожек, площадок

Поз.	Наименование	Тип	Площадь покрытия, м²	Примечание
1	Проезд, дорога	1	1630.6	Проектируемый
2	Тротуар	2	580.6	Проектируемый
3	Площадка для стоянки автомобилей	1	146.6	Проектируемая
4	Площадка для хозяйственных целей	1	112.0	Проектируемая
5	Площадка для отдыха взрослого населения	2	70.0	Проектируемая
6	Детская площадка	3	274.0	Проектируемая
7	Мусороконтейнерная площадка	1	72.0	Проектируемая

2142 - ППТ					
г.Котлас, микрорайон Лименда, квартал улиц Герцена - Заводская - Заполярная					
Изм.	Кол.	Лист	Недок.	Подпись	Дата
				Касаткина	01.14
				Вязовая	01.14
				Драчев	01.14
Многоквартирный жилой дом				Р	4
Схема организации улично - дорожной сети				МП МО "Котлас" "Котласпроект"	

Имя, № подл. Дата и подпись Взам. инв. №

Схема красных линий
М 1:1000



Условные обозначения:

- проектируемое здание
- 2 ДЖ - существующее здание
- строение под снос
- граница земельного участка, отведенного под строительство жилого дома
- красная линия
- $x=24160.7196$
 $y=24038.6612$ - координаты поворотных точек красных линий

Экспликация зданий и сооружений

№ по ген-плану	Наименование	Координаты
1	Одноквартирный одноэтажный деревянный жилой дом	Существующие здание

2142 - ППТ					
г.Котлас, микрорайон Лименда, квартал улиц Герцена - Заводская - Заполярная					
Изм.	Кол.	Лист	№ док.	Подпись	Дата
				Касаткина	01.14
				Вязовая	01.14
				Драчев	01.14
				Многоквартирный жилой дом	Стадия
				Р	Лист
				7	Листов
				Схема красных линий	МП МО "Котлас" "Котласпроект"

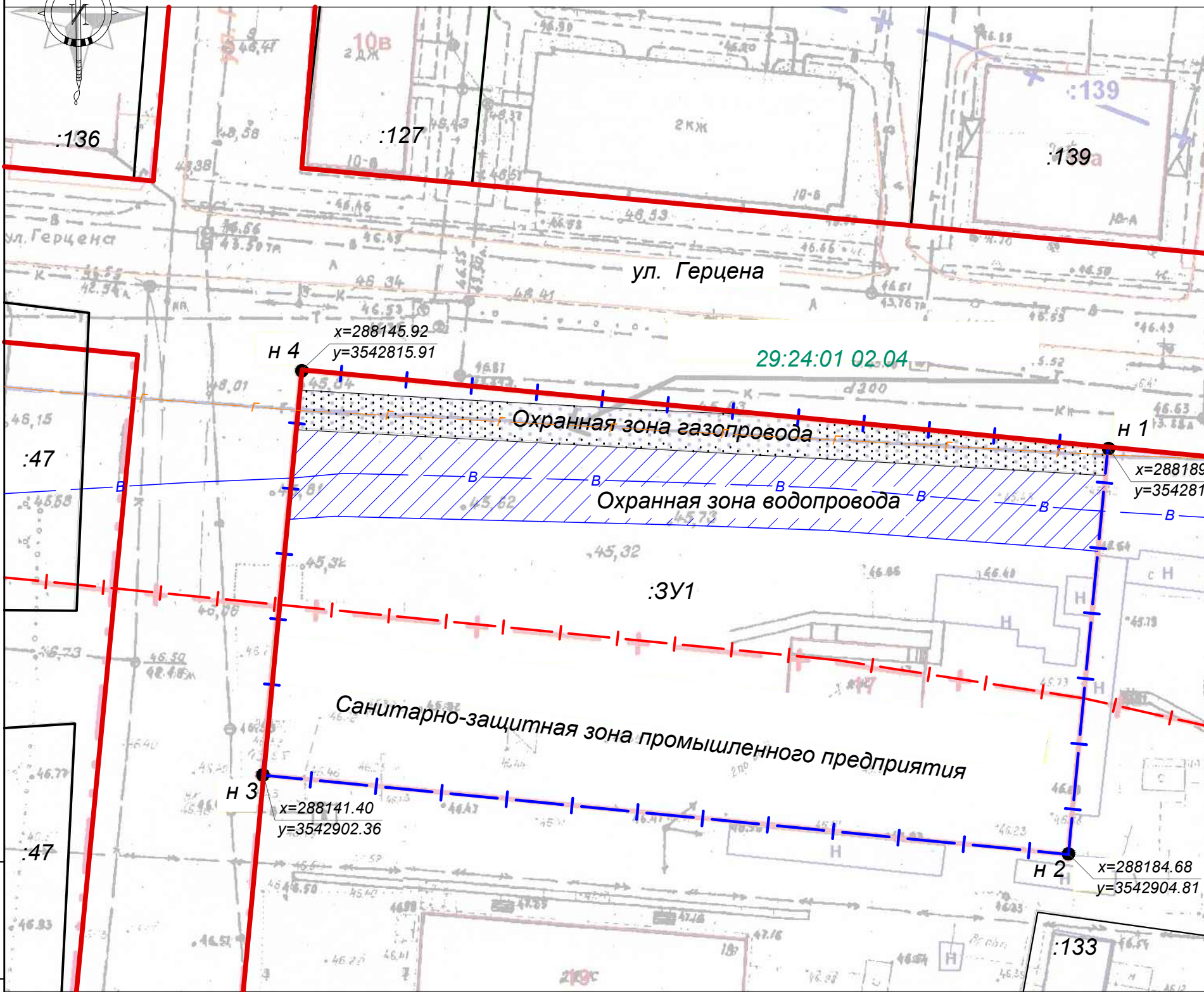
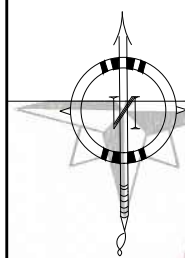
Взам. инв №

Дата и подпись

Инв. № подл.

Схема межевания земельного участка

М 1:500



Условные обозначения:

- вновь образованная часть границы, сведения о которой достаточны для определения ее местоположения
- существующая часть границы, имеющаяся в ГКН сведения о которой достаточны для определения ее местоположения
- граница санитарно - защитной зоны предприятия
- красные линии
- водопровод
- газопровод
- охранная зона водопровода
- охранная зона газопровода
- :3У1 - обозначение образуемого земельного участка
- :139 - номер учтенного земельного участка
- - характерная точка границы, сведения о которой позволяют однозначно определить ее положение на местности
- Н 1 - номер новой точки границы
- 29:24:01 02 04 - номер кадастрового квартала

Инд. № подл. Дата и подпись Взам. инв №

						2142 - ППТ			
						г.Котлас, микрорайон Лименда, квартал улиц Герцена - Заводская - Заполярная			
Изм.	Кол.	Лист	Недок.	Подпись	Дата	Многоквартирный жилой дом	Стадия	Лист	Листов
							Р	9	
						Схема межевания земельного участка		МП МО "Котлас" "Котласпроект"	