



**АДМИНИСТРАЦИЯ
МУНИЦИПАЛЬНОГО ОБРАЗОВАНИЯ
«КОТЛАС»**

ПОСТАНОВЛЕНИЕ

от 22 апреля 2014 г. № 806

г. КОТЛАС

**О назначении публичных слушаний
по проекту планировки и проекту межевания территории
в границах улиц Кузнецова, 70 лет Октября и пр. Мира
города Котласа**

На основании Федерального закона от 06.10.2003 № 131-ФЗ «Об общих принципах организации местного самоуправления в Российской Федерации», статей 34 и 37 Устава МО «Котлас», положения о публичных слушаниях, утвержденного решением Собрании депутатов МО «Котлас» от 17.11.2005 № 139, Правил землепользования и застройки городского округа «Котлас» в части территории города Котлас, утвержденных решением Собрании депутатов МО «Котлас» от 16.09.2010 № 145-291-р (в редакции от 21.03.2013 № 351-н), заключения Отдела архитектуры и градостроительства администрации МО «Котлас» от 21.04.2014, администрация МО «Котлас» п о с т а н о в л я е т:

1. Назначить публичные слушания на 22 мая 2014 года в 17 часов 00 минут по адресу: город Котлас, площадь Советов, д. 3, кабинет № 111 (актовый зал администрации МО «Котлас») по проекту планировки и проекту межевания территории в границах улиц Кузнецова, 70 лет Октября и пр. Мира города Котласа.

2. Утвердить состав комиссии по проведению публичных слушаний по указанному в пункте 1 проекту (приложение к настоящему постановлению).

3. Зильбергу Олегу Михайловичу обеспечить ознакомление заинтересованных лиц с проектными материалами по адресу: город Котлас, улица Конституции, 1-а (офис О.М. Зильберга) со дня официального опубликования настоящего постановления до дня

проведения публичных слушаний с понедельника по пятницу с 9.00 до 17.00.

4. Настоящее постановление подлежит опубликованию в газете «Двинская Правда» и размещению на официальном сайте МО «Котлас» в информационно-телекоммуникационной сети «Интернет».

5. Контроль за исполнением постановления возложить на председателя Комиссии по проведению публичных слушаний А.А. Костерева.

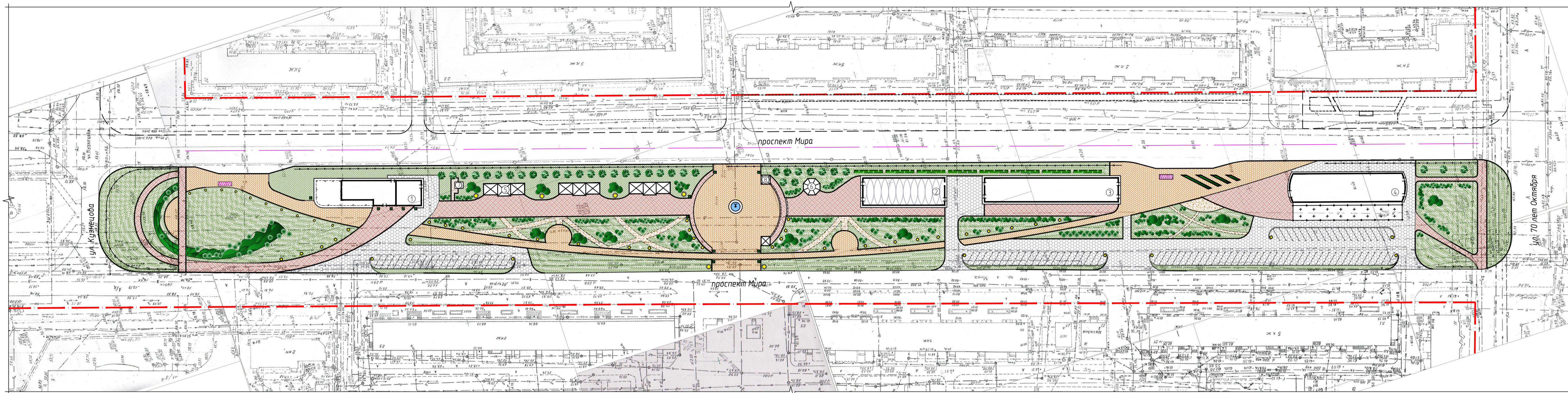
И.о. Главы администрации
МО «Котлас»

О.В. Денисов

ПРИЛОЖЕНИЕ
к постановлению
администрации МО «Котлас»
от 22 апреля 2014 г. № 806

**СОСТАВ КОМИССИИ
ПО ПРОВЕДЕНИЮ ПУБЛИЧНЫХ СЛУШАНИЙ**

- Костерев А.А. - председатель комиссии, начальник Отдела архитектуры и градостроительства администрации МО «Котлас»;
- Солдатов В.С. - заместитель председателя комиссии, Председатель Комитета по управлению имуществом администрации МО «Котлас»;
- Волкова Н.Л. - секретарь комиссии, главный специалист Отдела архитектуры и градостроительства администрации МО «Котлас».
- Члены Комиссии:
- Попов А.Н. - заведующий Правовым отделом Аппарата администрации МО «Котлас».
- Яткова О.Н. - начальник Отдела по земельным отношениям Комитета по управлению имуществом администрации МО «Котлас»;



Условные обозначения:

- | | | | | | | | |
|--|--|--|-----------------------------------|--|--------------------------------------|--|-----------------------------|
| | Мощение камнем (пешеходная зона) | | Фонтан | | Деревья (1-3 величины) | | Декоративный травяной газон |
| | Мощение камнем (проезд автотранспорта) | | Павильон автобусной остановки | | Кустарник рядовой посадки стриженный | | Партнерный цветник |
| | Песчаная - гравийное покрытие | | Парковочные места (1машино-место) | | Кустарник высокорастущий (2,0-5,0м) | | Цветочные рабатки |
| | | | Лверное ограждение | | Кустарник средней высоты (1,0-2,0м) | | Переносные цветочные вазы |
| | | | | | Кустарник низкий (0,5-1,0м) | | Подсветка территории |

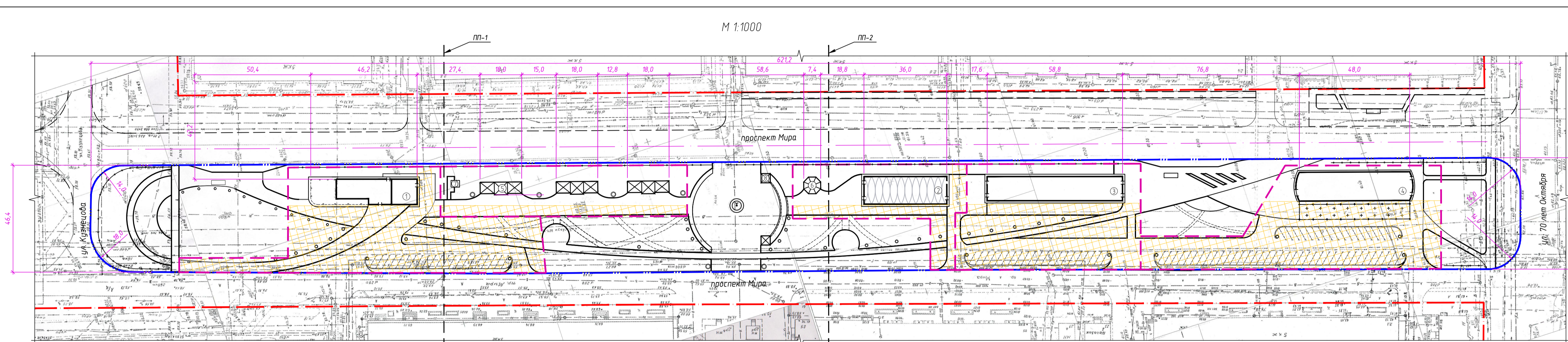
Экспликация зданий и сооружений

| Номер на плане | Наименование | Площадь застр. | Примечание |
|----------------|-------------------------|-------------------------------|---------------|
| 1 | Семейное кафе | 505,0 м2 | проектируемое |
| 2 | Цветочный магазин | 432,0 м2 | проектируемое |
| 3 | Выставочный центр | 615,0 м2 | проектируемое |
| 4 | Центр детского развития | 990,0 м2 (620,0м2 +370,0 м2) | проектируемое |
| 5 | Павильоны - киоски | 270,0 м2 (3 блока по 90,0 м2) | проектируемое |
| 6 | Летнее кафе | 45,0 м2 | проектируемое |
| 7 | Туалет | 10,0 м2 | проектируемый |
| 8 | Палатка - павильон | 32,0 м2 (2 блока по 16,0м2) | проектируемый |
| Итого: | | 2899,0 м2 | |

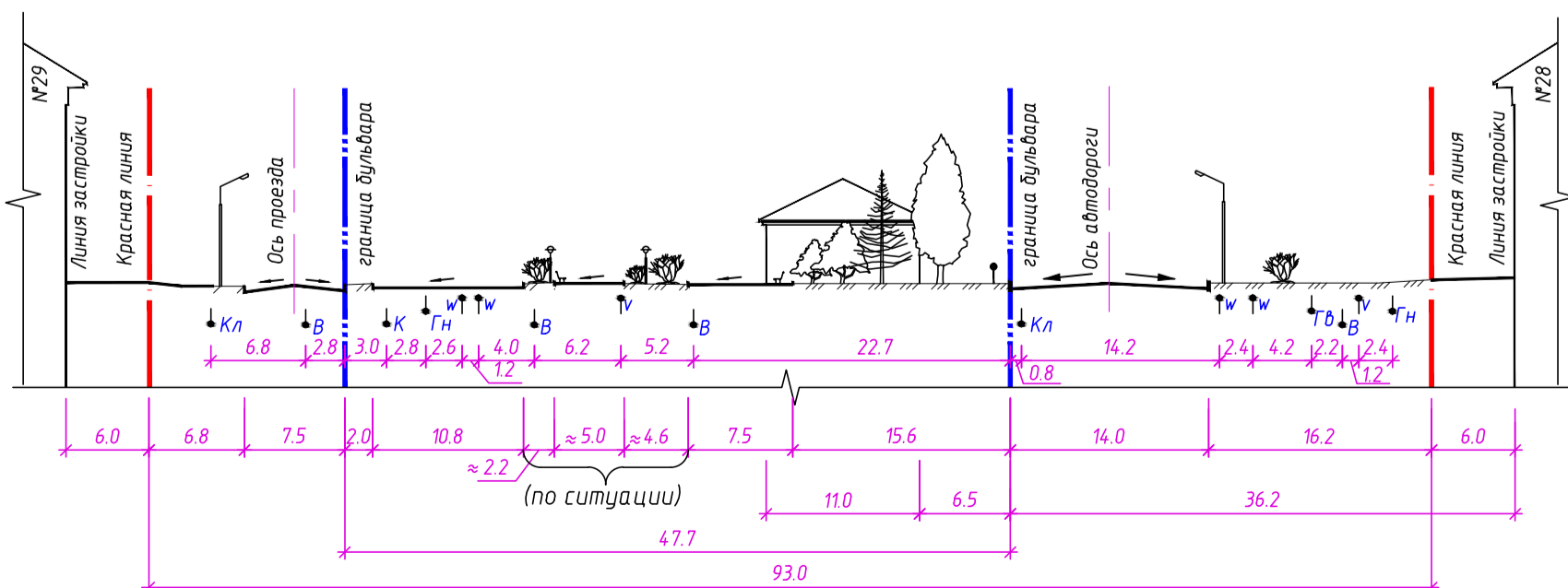
122-14-ГП

Проект планировки территории в границах улиц Кузнецова, 70 лет Октября и пр.Мира города Колтаса

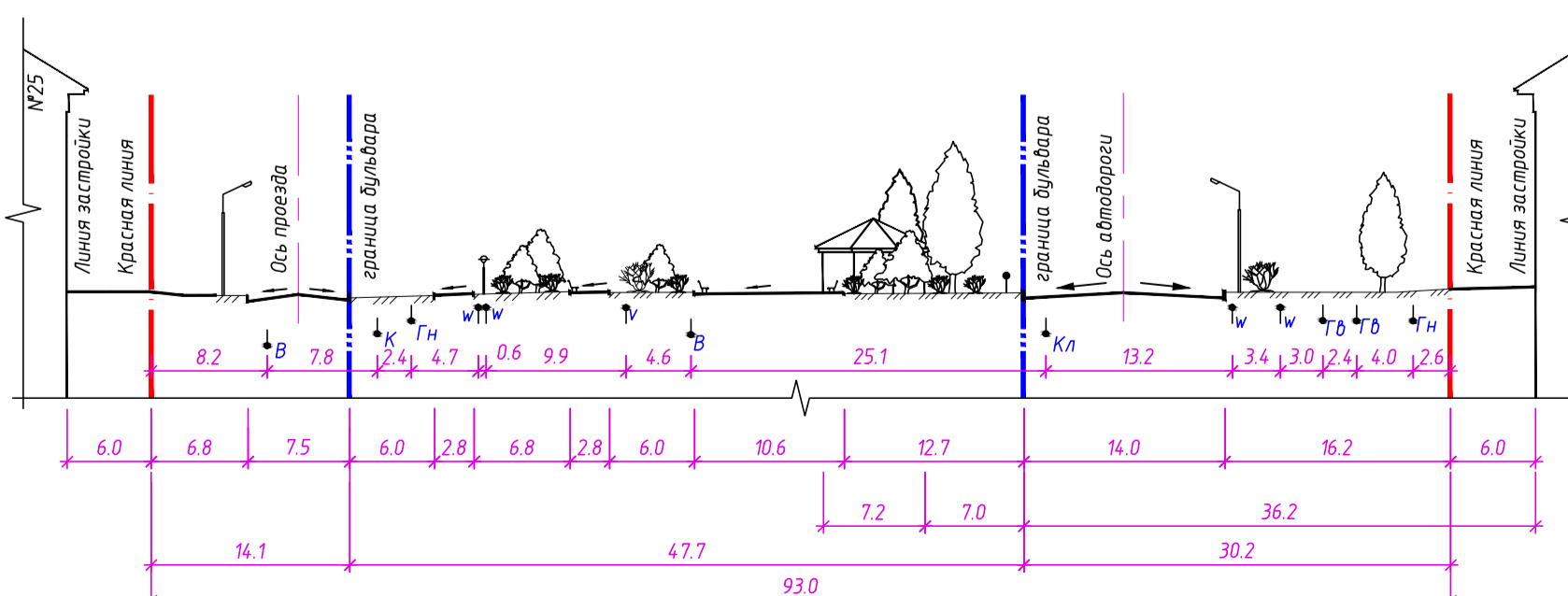
| Изм. | Кол.уч. | Лист | М.док. | Подп. | Дата | Стдия | Лист | Листов |
|---------------------------|---------|------|--------|-------|------|-------------------|------|--------|
| | | | | | | П | 2 | |
| Бульвар по проспекту Мира | | | | | | 000 | | |
| Генеральный план М1:1000 | | | | | | "Землеустроитель" | | |



Поперечный профиль проспект Мира ПП-1 М1:500



Поперечный профиль проспект Мира ПП-2 М1:500



Условные обозначения:

- красная линия
- граница бульвара
- границы земельных участков для размещения объектов
- обременения
- поперечный профиль
- бортовой камень или поребрик

Экспликация зданий и сооружений

| Номер на плане | Наименование | Площадь застр. | Примечание |
|----------------|-------------------------|-------------------------------|---------------|
| 1 | Семейное кафе | 505,0 м2 | проектируемое |
| 2 | Цветочный магазин | 432,0 м2 | проектируемое |
| 3 | Выставочный центр | 615,0 м2 | проектируемое |
| 4 | Центр детского развития | 990,0 м2 (620,0м2 +370,0 м2) | проектируемое |
| 5 | Павильоны - киоски | 270,0 м2 (3 блока по 90,0 м2) | проектируемое |
| 6 | Летнее кафе | 45,0 м2 | проектируемое |
| 7 | Туалет | 10,0 м2 | проектируемый |
| 8 | Палатка - павильон | 32,0 м2 (2 блока по 16,0м2) | проектируемый |
| Итого: | | 2899,0 м2 | |

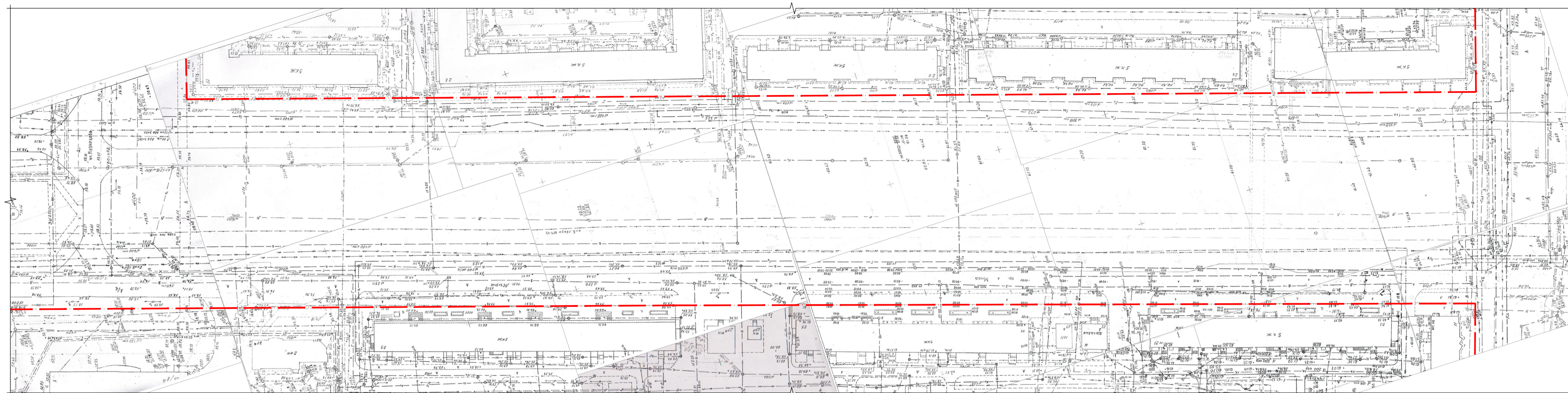
Технико-экономические показатели проекта планировки:

| Номер на плане | Площадь, м2 | % от площади с/обш. площади бульвара |
|-----------------------------|---|--------------------------------------|
| 1 | Площадь бульвара | 29220,0 м2 100 % |
| 2 | Общая площадь застройки | 2899,0 м2 9,9 % |
| 3 | Площадь земельных участков для размещения объектов (включая проезды и места временной стоянки автотранспорта) / общая площадь обременений | 16593,8 м2 / 10090,9 м2 |
| в том числе: | | |
| 1 - семейное кафе | 4400,0 м2 / 3422,0 м2 | |
| 2 - цветочный магазин | 2009,3 м2 / 776,0 м2 | |
| 3 - выставочный центр | 3600,0 м2 / 2289,1 м2 | |
| 4 - центр детского развития | 4228,8 м2 / 3098,8 м2 | |
| 5 - павильоны - киоски | 2355,7 м2 / 505,0 м2 | |
| 4 | Площадь твердых покрытий | 14527,5 м2 49,7 % |
| 5 | Площадь озеленения | 11793,5 м2 40,4 % |

122-14-ГП

Проект планировки территории в границах улиц Кузнецова, 70 лет Октября и пр.Мира города Колтаса

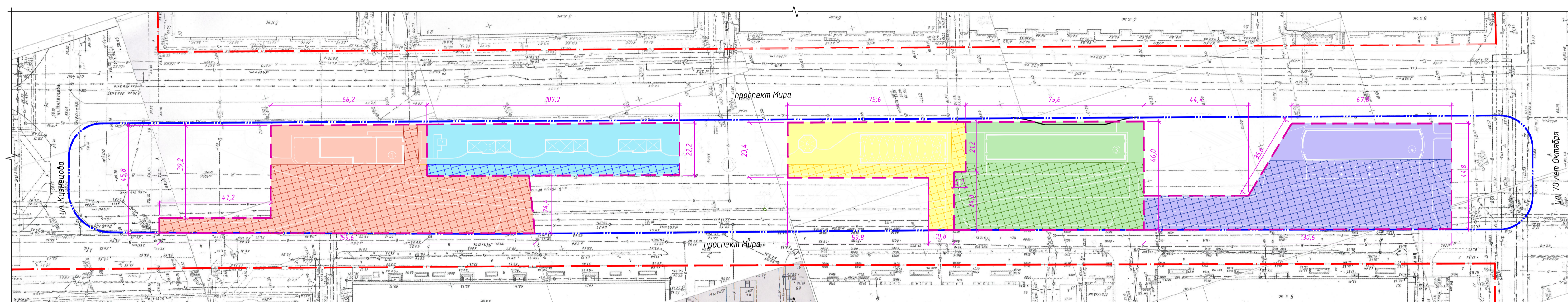
| Изм. | Кол.уч. | Лист | М.док. | Подп. | Дата | Стдия | Лист | Листов |
|---|---------|------|--------|-------|------|-------------------|------|--------|
| | | | | | | П | 3 | |
| Бульвар по проспекту Мира | | | | | | 000 | | |
| Разбивочный план. Поперечные профили ПП-1, ПП-2 | | | | | | "Землеустроитель" | | |



Условные обозначения:

- красная линия

| 122-14-ГП | | | | | | | |
|---|---------|---------|--------|-------|-----------------------|------|--------|
| Проект планировки территории в границах улиц Кузнецова, 70 лет Октября и пр.Мира города Котласа | | | | | | | |
| Изм. | Кол.уч. | Лист | М.док. | Подп. | Дата | | |
| ТИП | Павлов | 03.14.2 | | | | | |
| Разраб. | Павлова | 03.14.2 | | | | | |
| Провер. | Лысцев | 03.14.2 | | | | | |
| Бульвар по проспекту Мира | | | | | Стация | Лист | Листов |
| | | | | | П | 1 | |
| Существующее использование территории (Опорный план) М1:1000 | | | | | ООО "Землеустроитель" | | |



Условные обозначения:

- красная линия
- граница бульвара
- границы земельных участков для размещения объектов
- обременения
- поперечный профиль
- бортовой камень или поребрик

Технико-экономические показатели проекта планировки:

| Номер на плане | Описание | Площадь, м2 | % отношение к общей площади бульвара |
|----------------|--|-------------------------|--------------------------------------|
| 1 | Площадь бульвара | 29220,0 м2 | 100 % |
| 2 | Общая площадь застройки | 2899,0 м2 | 9,9 % |
| 3 | Площадь земельных участков для размещения объектов (включая подъезды и места временной стоянки автотранспорта) / общая площадь обременений | 16593,8 м2 / 10090,9 м2 | |
| в том числе: | | | |
| | 1- семейное кафе | 4400,0 м2 / 3422,0 м2 | |
| | 2- цветочный магазин | 2009,3 м2 / 776,0 м2 | |
| | 3- выставочный центр | 3600,0 м2 / 2289,1 м2 | |
| | 4- центр детского развития | 4228,8 м2 / 3098,8 м2 | |
| | 5- павильоны - киоски | 2355,7 м2 / 505,0 м2 | |
| 4 | Площадь твердых покрытий | 14527,5 м2 | 49,7 % |
| 5 | Площадь озеленения | 11793,5 м2 | 40,4 % |

| 122-14-ГП | | | | | | | |
|---|---------|---------|--------|-------|-----------------------|------|--------|
| Проект планировки территории в границах улиц Кузнецова, 70 лет Октября и пр.Мира города Котласа | | | | | | | |
| Изм. | Кол.уч. | Лист | М.док. | Подп. | Дата | | |
| ТИП | Павлов | 03.14.2 | | | | | |
| Разраб. | Павлова | 03.14.2 | | | | | |
| Провер. | Лысцев | 03.14.2 | | | | | |
| Бульвар по проспекту Мира | | | | | Стация | Лист | Листов |
| | | | | | П | 4 | |
| Границы земельных участков для размещения объектов | | | | | ООО "Землеустроитель" | | |