



**АДМИНИСТРАЦИЯ
МУНИЦИПАЛЬНОГО ОБРАЗОВАНИЯ
«КОТЛАС»**

П О С Т А Н О В Л Е Н И Е

от 03 августа 2015 г. № 1911

г. КОТЛАС

О формировании единого стиля нестационарных торговых объектов на территории муниципального образования «Котлас»

В целях формирования единого стиля нестационарных торговых объектов на территории муниципального образования «Котлас», в соответствии с Федеральным законом от 06.10.2003 № 131-ФЗ «Об общих принципах организации местного самоуправления в Российской Федерации», руководствуясь статьями 34 и 37 Устава МО «Котлас», администрация МО «Котлас» **п о с т а н о в л я е т**:

1. Утвердить единый стиль нестационарных торговых объектов в соответствии с эскизными проектами (Приложения № 1, № 2).

2. Установить требования к нестационарным торговым объектам (Приложение № 3).

3. Настоящее постановление подлежит официальному опубликованию и размещению на официальном сайте МО «Котлас» в информационно-телекоммуникационной сети «Интернет».

4. Контроль за исполнением настоящего постановления возложить на начальника Отдела архитектуры и градостроительства администрации муниципального образования «Котлас» Костерева А.А.

Глава МО «Котлас»

А.В. Бральнин

**Требования к торговым объектам,
размещенным на территории МО «Котлас»**

1. Нестационарные торговые объекты организуются единым цветовым и архитектурно-конструкторским решением и представляют собой временное сооружение или временную конструкцию, не связанную прочно с земельным участком.

2. К основным элементам остановочных комплексов относятся:

- торговый объект (киоск или павильон);
- благоустройство территории;
- освещение;
- урна.

3. В зависимости от габаритных размеров, конструктивных особенностей и функционального назначения выделяются следующие типы временных объектов торговли:

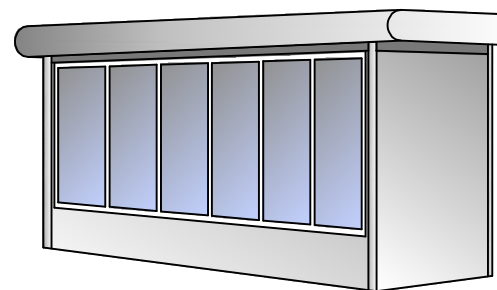
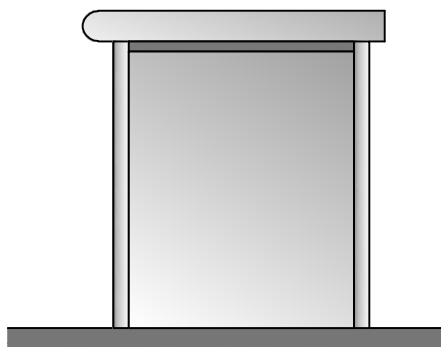
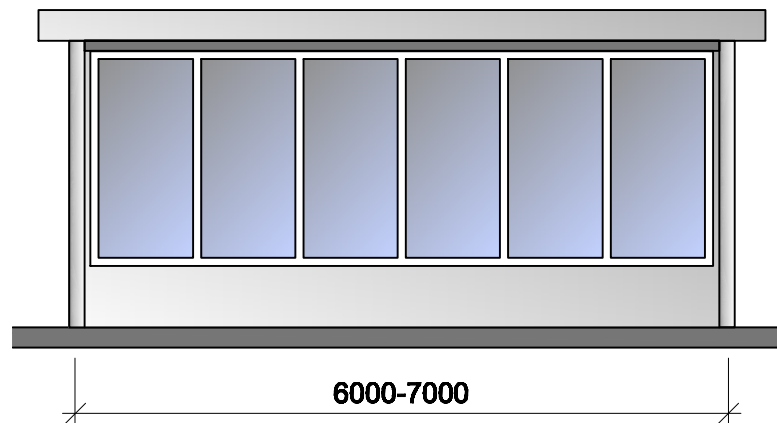
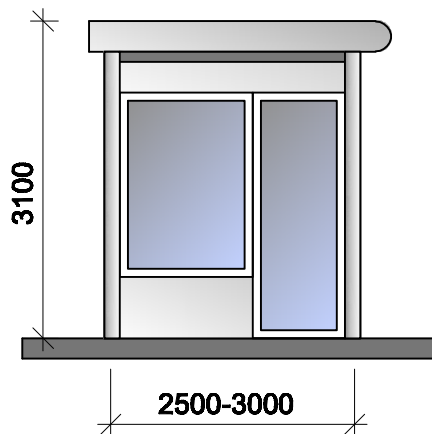
3.1. Киоск - одноэтажный временный объект, предназначенный для торговли, без доступа покупателей внутрь помещения, не имеет торгового зала и помещений для хранения товаров. Площадь киоска 6-10 м².

3.2. Павильон - одноэтажный временный объект, предназначенный для торговли с обслуживанием покупателей внутри помещения. Площадь павильона 15-21 м².

4. Размеры торговых объектов более 21 м² – запрещены.

Эскизный проект нестационарного торгового павильона

Приложение № 1 к постановлению
Администрации МО "Котлас"
№ 1911 от « 03» августа 2015 года



Примечание:

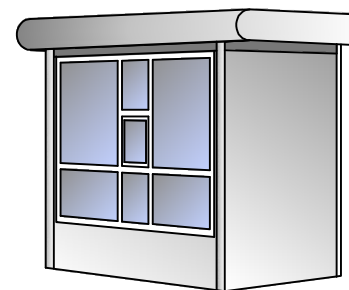
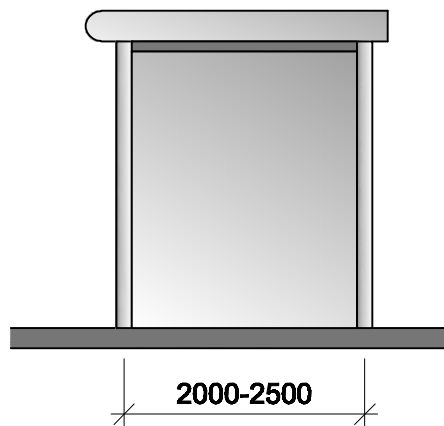
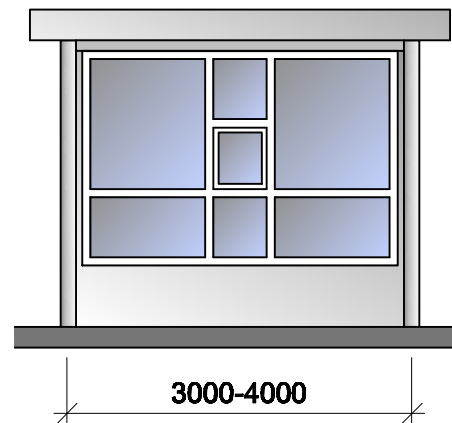
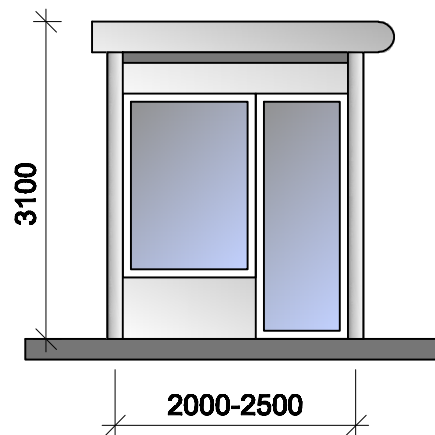
Основой модуля является металлический каркас, состоящий из профилированных стальных изделий,ечение которых соответствует нормам нагрузки. Металлический каркас обрабатывается антикоррозийным покрытием.
Установку модуля выполнять на ровную горизонтальную поверхность без устройства фундамента.
Наружная отделка выполнена из композитных материалов.
При теплоизоляции павильона использовать материалы согласно теплотехнического расчета.
Пол представляет собой многослойную конструкцию, состоящую из металлического каркаса, гидробарьера, доски, влагостойкой OSB-панели и напольного покрытия.
Конструкция кровли представляет собой фермы (белки) из легких металлических конструкций, покрытые из кровельного профнастила. Крыша - односкатная.
Оконные и дверные проемы заполняются металлопластиковым профилем и стеклопакетами.
Для защиты светопрозрачных и дверных конструкций возможна установка ролл-систем.
Высота торгового павильона не должна превышать 3100 мм

АР - 2015					
Эскизный проект торгового павильона					
Изм.	Коп.уч	Лист	№ док	Подпись	Дата
	ГАП	Васильев А.			08.15 г.
	ГИП	Васильев Ю.			08.15 г.
	Архитектор	Чегурная Н.			08.15 г.
Единый стиль нестационарного торгового павильона					
			Стадия	Лист	Листов
			ЭР	1	1
Торговый павильон				ООО "АДМ-Т"	

Изм. № подл. Дата и подпись Взам. изв №

Эскизный проект нестационарного торгового киоска

Приложение № 2 к постановлению
Администрации МО "Котлас"
№ 1911 от « 03 » августа 2015 года



Примечание:

Основой модуля является металлический каркас, состоящий из профилированных стальных изделий,ечение которых соответствует нормам нагрузки. Металлический каркас обрабатывается антикоррозийным покрытием.
Установку модуля выполнять на ровную горизонтальную поверхность без устройства фундамента.
Наружная отделка выполнена из композитных материалов.
При теплоизоляции павильона использовать материалы согласно теплотехнического расчёта.
Пол представляет собой многослойную конструкцию, состоящую из металлического каркаса, гидробарьера, доски, влагостойкой OSB-панели и напольного покрытия.
Конструкция кровли представляет собой фермы (белки) из лёгких металлических конструкций, покрытые из кровельного профнастила. Крыша - односкатная.
Оконные и дверные проёмы закрываются металлопластиковым профилем и стеклопакетами.
Для защиты светопрозрачных и дверных конструкций возможна установка ролл-систем.
Высота торгового павильона не должна превышать 3100 мм

АР - 2015					
Эскизный проект торгового павильона					
Изм.	Кол.уч	Лист	Издок	Подпись	Дата
	ГАП	Васильев А.			08.15 г.
	ГИП	Васильев Ю.			08.15 г.
	Архитектор	Чегурная Н.			08.15 г.
				Единый стиль нестационарного торгового киоска	
				ЭР	1
				Листов 1	
Торговый киоск				ООО "АДМ-Т"	

Изм. № подл. Дата и подпись Взам. изв №