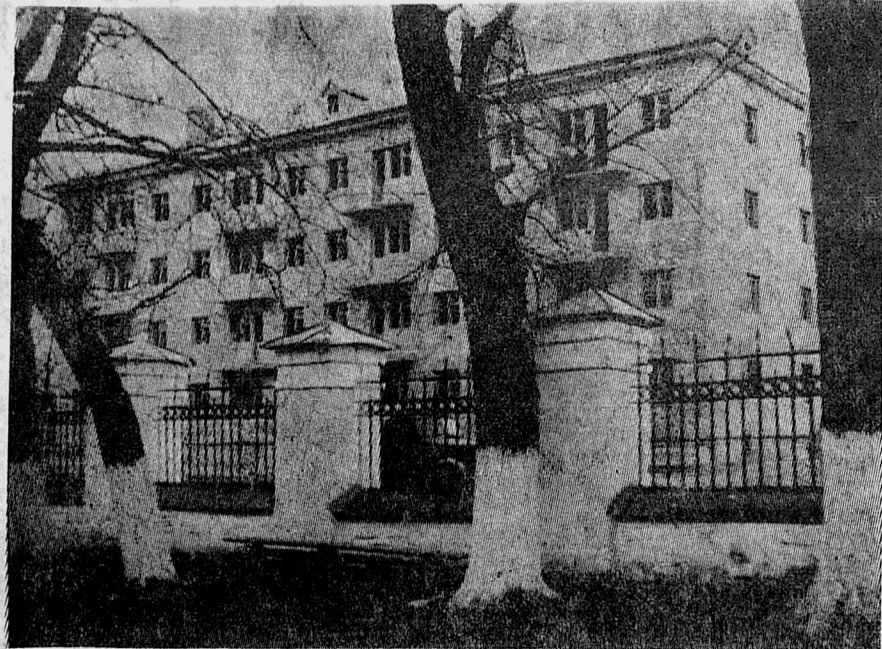


ЮНОСТЬ ДРЕВНЕГО ГОРОДА

Это здание, похожее на старинный дворец (на снимке внизу), некогда принадлежало богатому сольвычегодскому купцу. Сейчас здесь — центральный корпус широко известного за пределами Севера бальнеологического курорта. Ежегодно на этой здравнице лечатся тысячи трудящихся не только из северных областей, но и многих других отдаленных районов нашей Родины. Здесь можно

встретить среди отдыхающих рыбака и доярку, учителя и врача, лесоруба и железнодорожника, людей самых разнообразных профессий.

Древний Сольвычегодск, до революции место ссылки, сейчас превратился в город-курорт. В последнее время он значительно расширился. Сдана в эксплуатацию новая водогрязелечебница и хозяйственный корпус.



Здесь функционирует детский ревматический санаторий, недавно вступил в строй межколхозный санаторий.

Жители города получили водопроводную и канализационную сети, общая протяженность которых составляет более 11 километров.

Число новостроек в Сольвычегодске растет. Возводится новый дом культуры со зрительным залом на 300 мест, с комнатами для работы художественной самодеятельности, несколько жилых зданий,

Одно из них — многоквартирный жилой дом, который будет скоро сдан в эксплуатацию, вы видите на втором снимке.

Молодеет древний город. Сейчас в нем рядом с ценнейшими архитектурными памятниками старины можно увидеть и новое, современное — мачты высоковольтных линий электропередач, новые дома для трудящихся, культурно-бытовые здания.

Фото и текст
В. Красавцева.