

**Надежда Капитоновна Шек
(родилась 9.09.1951 г.)**

Камень Надежды Шек

Надежда Шек - наш экзотический скульптор с корейскими корнями, заслуженный художник России.

Надежда Капитоновна родилась 9 сентября в 1951 году в поселке Дальверзин Ташкентской области. В Узбекистане семья Шек оказалась по причине насильственного переселения Сталиным корейцев с Дальнего Востока в Среднюю Азию. Мать Надежды рано умерла, семья была многодетной, и большую роль в духовном развитии девочки сыграл ее отец - скромный сельский преподаватель математики.

Оторванность от своего родного места будет годами переживаться Надеждой в своих работах. Принятие северной природы произойдет только при обретении дома под Емецком. Любовь к творчеству у Надежды от отца. Он очень любил музыку, а еще писал стихи и мечтал воспроизвести их каллиграфией на рисовую бумагу.

Образование Надежда Капитоновна получила, окончив в 1974 году Пензенское художественное училище. Затем, в 1980 году, окончила Московский государственный художественный институт имени Сурикова по специальности художник-скульптор. Профессор Суриковского института, народный художник СССР Павел Иванович Бондаренко заметил Надежду еще в институте и спустя 14 лет написал ей свою рекомендацию для вступления в Союз.

Студенты Пензенского училища и Суриковского института из-за ее маленького роста называли Надежду «японочкой» или «нэцкэ». Еще будучи студенткой Суриковского института, Надежда впервые появилась в Архангельске. Уже тогда она отличалась от своих ровесников внутренней зрелостью и спокойствием. Несмотря на кажущуюся хрупкость Нади, это был скульптор с сильной и твердой рукой - так вспоминали ее преподаватели.

С 1976 года Надежда Капитоновна участвует в областных, зональных, республиканских и всесоюзных художественных выставках. В 1989 году вступила в Союз художников России.

Сегодня Надежда Шек работает и в бронзе, и в дереве, и в гипсе, но камень ее всегда привлекал особо. Связь скульптора с камнем генетическая. В переводе с корейского «шек» означает «камень». Он идеально подходит для излюбленных ею компактных замкнутых объемов и лапидарных форм.

Камень - это покой и вечность, это сама сила в ее природном исполнении. Камень - традиционный материал скульпторов Древнего Египта, которых Надежда считает своими главными учителями. Недаром первые портреты появились именно в скульптуре этой древней цивилизации.

Связь человека и скульптуры обуславливалась религиозными верованиями и техникой захоронения. Считалось, что в скульптуре остается душа умершего.

Наверное, поэтому портретные мемориальные работы Надежды Капитоновны получаются столь глубокими, и у зрителя остается сакральная связь с человеком и после его смерти.

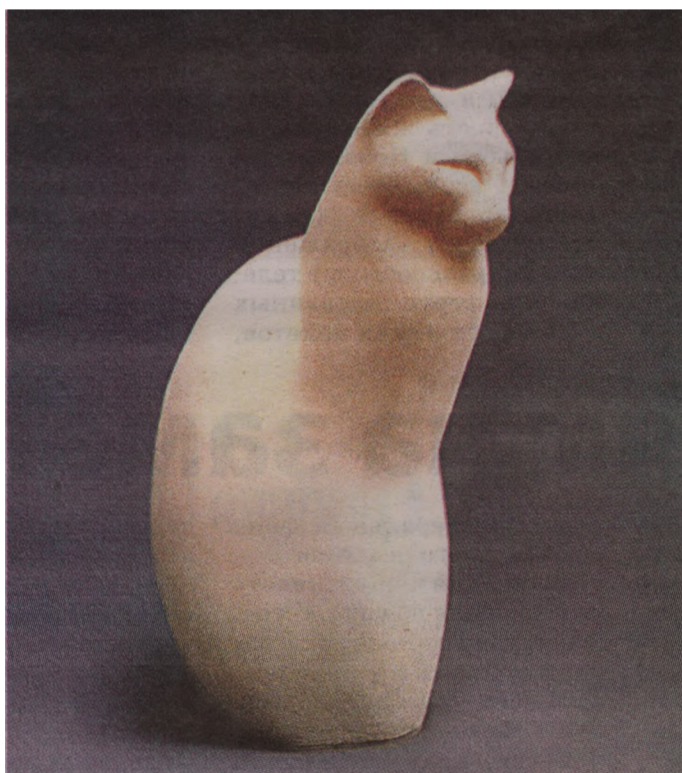
Прикасаясь к камню, нет ощущения, что она его «воздвигает» или высекает, кажется, что она, как море, ласкает камень, создает его новую форму.

Ее надежный спутник, муж, скульптор Николай Овчинников - также член Союза художников России. Наверное, один из самых трогательных фильмов о художниках, который пришлось мне увидеть, это фильм Клавдии Хорошавиной об этой семье. Где кажется, что вместе они нашли свой оазис - место под Емецком, где стоит их дом, где создан свой «межкультурный уклад», вырыт пруд и течет своя маленькая жизнь.

Юлия МЕДВЕДЕВА.



Надежда Шек



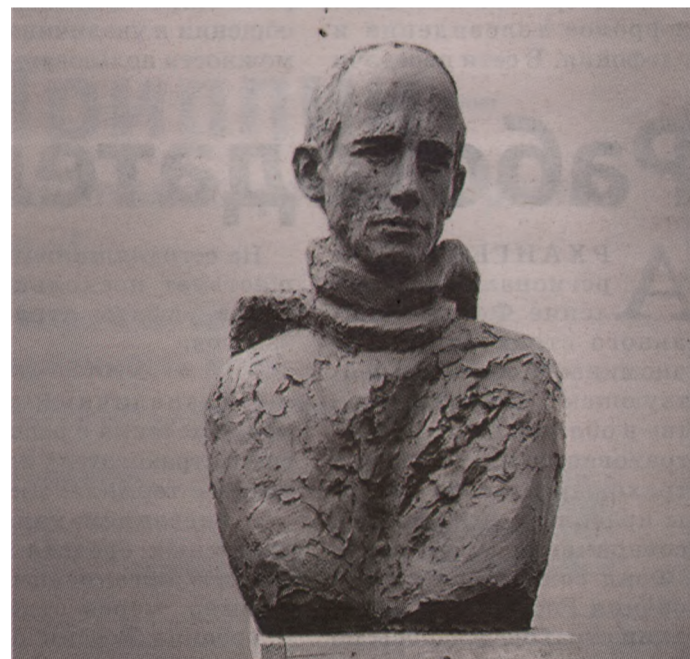
Кошка



О вечном



Крест



Николай Рубцов



Две сидящие фигуры