

Евгений Анатольевич
НОВОСЕЛОВ
родился в 1958 году



Евгений Новоселов

Родные места Евгения Новоселова



Три зеленых дерева

Евгений Анатольевич Новоселов родился в 1958 году в поселке Литвино Ленского района Архангельской области. Долгое время жил в Архангельске, ныне вернулся в отчий дом.

– Рисовать любил с детства, – вспоминает художник. – Особенно увлекся рисованием, когда учился в школе.

Поступил в художественную школу в Архангельске, но обучение не закончил.

– Серьезно рисовать учился в общении с настоящими художниками. А любовь к рисованию и упорство помогли осуществить мечту стать художником, – говорит Евгений Анатольевич.

В 1981–1986 годах Новоселов занимался в студии архангельского художника Бориса Ивановича Копылова.

Со своими картинами художник участвовал в выставках в Ярославле, Архангельске, Москве, в Харстаде (Норвегия). В 1991 году был участником групповой выставки пяти архангельских художников в городе Эмден (Германия). Работы Евгения Новоселова имеются в Архангельском музее изобразительных искусств, в частных коллекциях России, Украины, Норвегии, Германии, США.

В 1993 году Евгений Анатольевич Новоселов был принят в Союз художников России. В 1994-м в музее изобразительных искусств состоялась выставка Новоселова совместно с Александром Кожиным и Дмитрием Трубиным. В том же году он участвовал в международном пленэре в Тромсё (Норвегия).

С 2008 года художник проживает в родном Литвино.

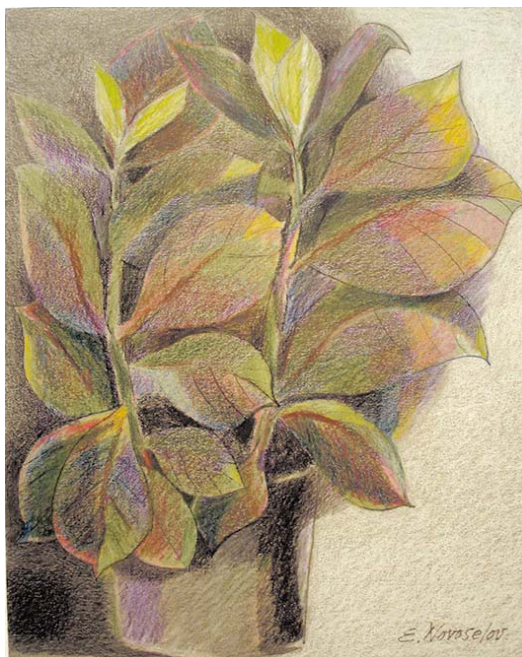
Сейчас за холст садится не часто, зато занимается резьбой по дереву: делает табуреты, кухонные принадлежности, особенно хорошо получаются у него щепные птицы. Эти птицы продаются на ярмарке во время празднования Дня поселка Литвино и на Маргаритинской ярмарке в Архангельске.

А в живописном творчестве художника Новоселова выделяются две основные темы: натюрморт и пейзаж. И самая большая его страсть – виды родных мест. «У нас на Севере природа нисколько не хуже, чем где-то за границей», – считает Евгений Анатольевич.

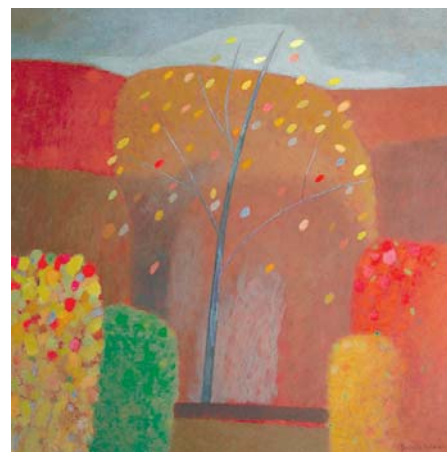
Подготовил Олег УГРЮМОВ.

Ленский район.

P.S. В подготовке материала использован реферат Артема Дубинчина, учащегося Литвиновской школы, посвященный художнику Новоселову. Работа была представлена в прошлом году на конференции «Юные исследователи».



Три листка



Красный сад