

Рубрику
«Сто архангельских
художников»
ведет журналист
Екатерина Трубина



Философия в простом

Георгий
Александрович
ЕЛФИМОВ
(родился
27 октября 1949 года)

Георгий Александрович Елфимов родился 27 октября 1949 года в городе Сталинске (ныне Новокузнецк). В 1971 году окончил Ярославское художественное училище, после - Московский государственный художественный институт имени Сурикова. В 1977-1980 годах Георгий Александрович учился в аспирантуре Академии художеств СССР (мастерская станковой графики Кибрика и Верейского), тогда же вступил в Союз художников России.

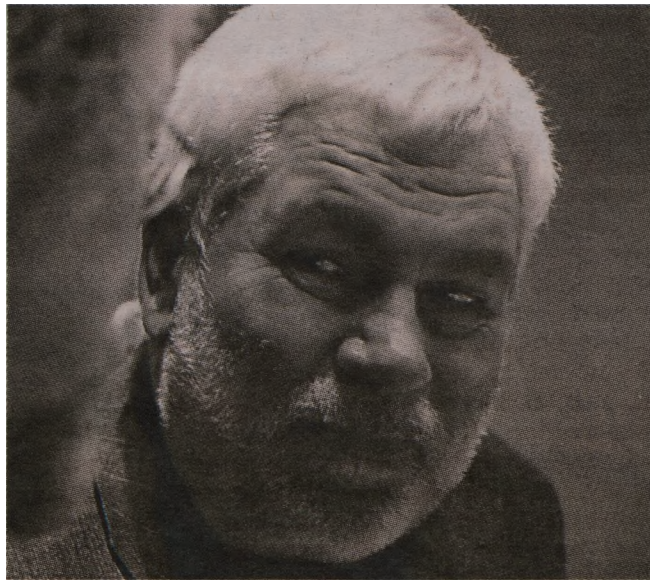
С 1981 года Елфимов живет и работает в Архангельске, участвует в областных, региональных, республиканских, всесоюзных групповых и персональных художественных выставках. Его работы экспонировались за рубежом - на художественных выставках в Австрии, Австралии, Англии, Бельгии, Болгарии, Вьетнаме, Германии, Гане, Дании, Западном Берлине, Кубе, Лаосе, Монголии, Норвегии, Польше, США, Финляндии, Швеции, Югославии и других странах мира. В 1994 году художнику было присвоено звание заслуженного художника Российской Федерации, а в 2012-м - народного художника.

Георгий Елфимов работает в области станковой графики, эстампа, иконописи. В 1997-1998 годах художник участвовал в реставрации и создании новых росписей в кафедральном Свято-Ильинском соборе Архангельска. Но основное место в творчестве художника занимает графика. В серии графических работ, посвященных Русскому Северу, Георгий Елфимов обратил свое внимание на русскую деревню, русского человека. Но это не документация быта, а скорее, размышления о жизни вообще. Они же приводят графика к библейским сюжетам, им созданы серии офортов «Создание», «Вавилонская башня», «Благовещение», «Рождество».

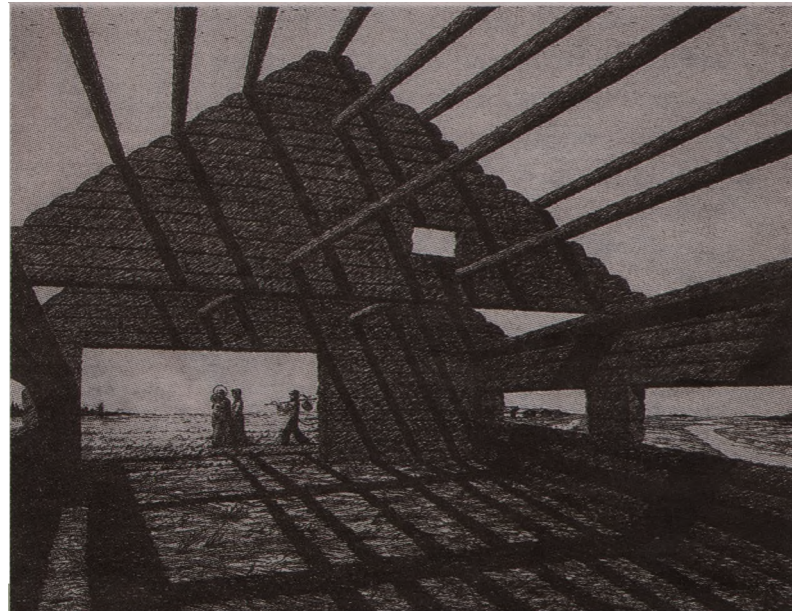
Также Георгий Александрович неоднократно обращался к жанру портрета. В девяностых годах это были портреты, созданные в традициях древнерусского искусства: «Иоанн Кронштадтский», «Архангел Михаил», «Ломоносов», «Петр Великий», полиптих «Соловецкие подвижники». А в 2012 году интерес графика вызвали известные люди настоящего и прошлого - от Екатерины Второй до Бориса Гребенщикова.

Произведения Георгия Елфимова находятся в Государственной Третьяковской галерее (Москва), в Государственном Центре искусств (Лодзь, Польша), в республиканских художественных музеях Архангельска, Вологды, Красноярска, Барнаула, Тамбова, Грозного, Петрозаводска, Нижнего Тагила и других государственных коллекциях России и других стран.

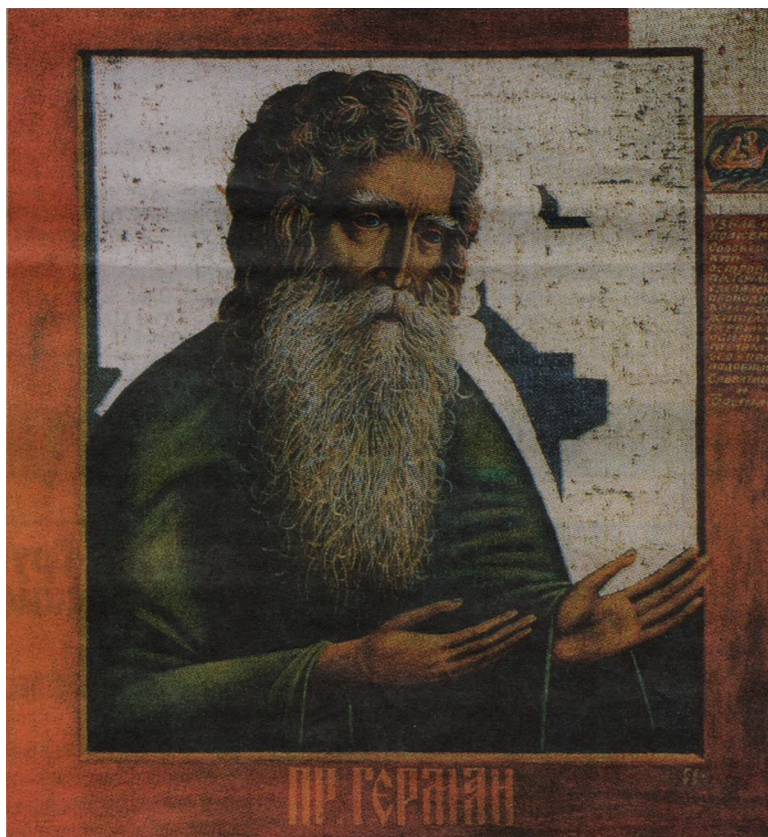
Георгий Александрович является лауреатом премии ЦК ВЛКСМ, лауреатом премии Архангельского комсомола, стипендиатом президента России. Художник награжден дипломом Академии художеств СССР, дипломом Союза художников СССР, РФ, грантом Монтфорского университета (Великобритания, 1997 год).



Георгий Елфимов



Бегство в Египет, 1990



Праведный Герман, 1993



Дерево, 2000